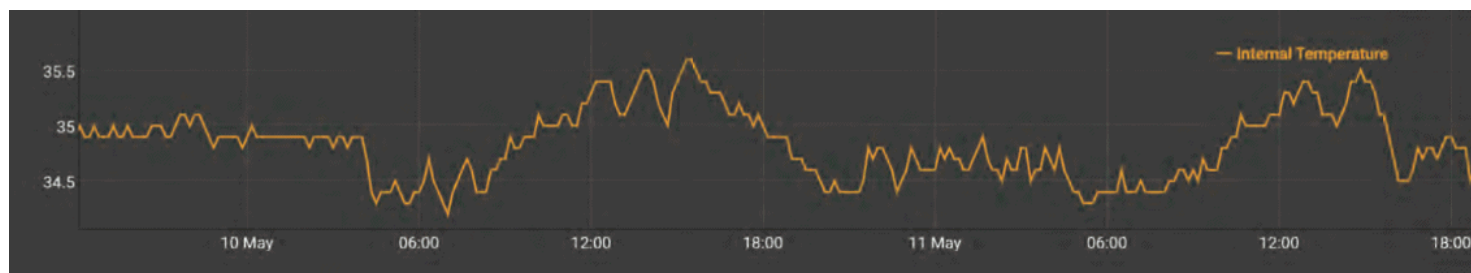


HUR DU TOLKAR TEMPERATUR OCH LJUD I BIKUPAN

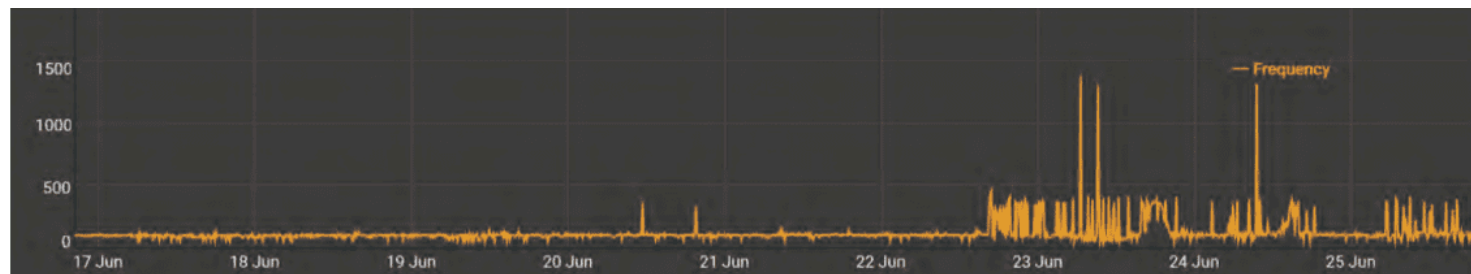
Med din bikupas sensor analyserar och hanterar du:

- fuktighet
- temperatur
- bi ljudsanlys
- varning vid förlust av drottning
- svärmnings prognos
- varning för hög luftfuktighet
- var 10:e minut nya data
- internminne i 2 månader

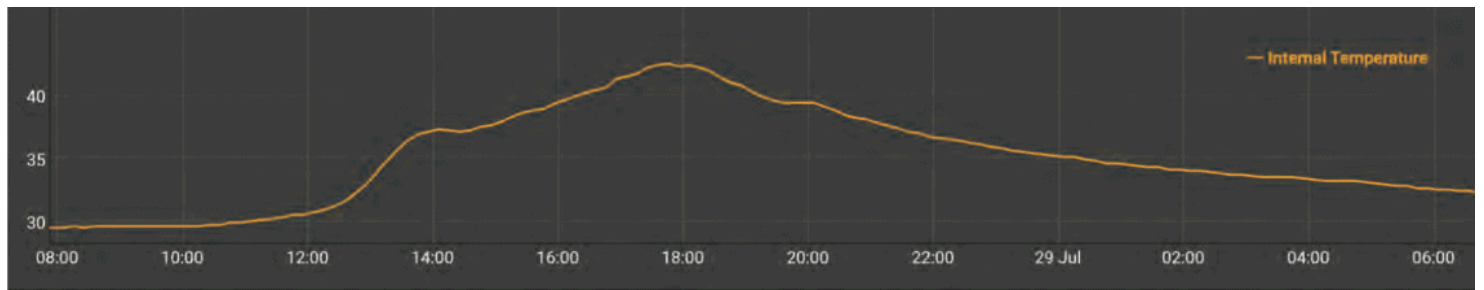
Temperaturen i bikupan med larver och ägg hålla normal kring 35 Celsius under sommartid. Du kan zooma in och ut över dygnet för att se förändringringar. Zooma in och ut över längre tid veckor, månader. och säsongen för att se trender över längre tid.



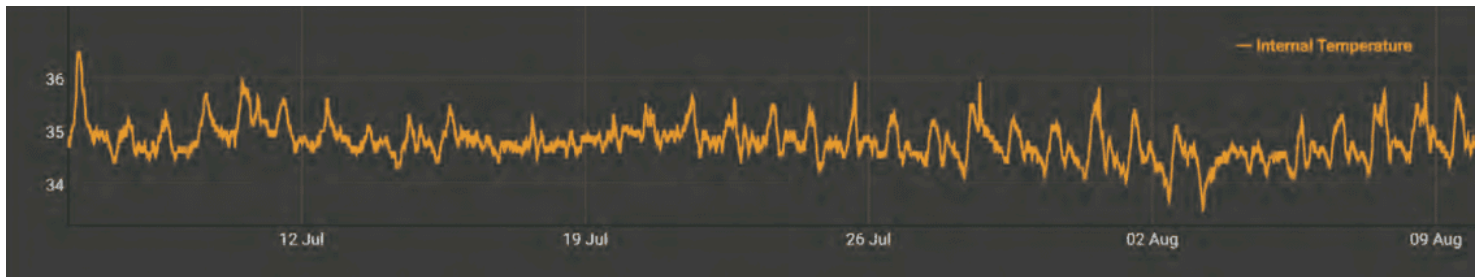
Med en långvarig förändring av ljudfrekvensen ändrar bisamhället sitt svärmhumör, bisamhälle utan drottning, sjukdomar. Varje gång de ändrar ljudet under en lång tid, kontrollera vad som orsakade det.



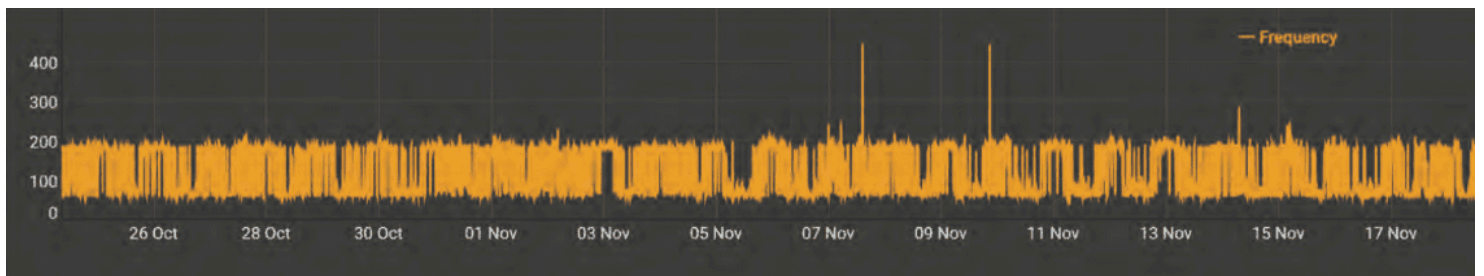
Om temperaturen i kupan når 42 grader Celsius kommer bina att intensifieras till avkylning. Vissa klättrar ut och sitter på utsidan och fläktar för att förbättra luftflödet.



Inne temperaturen är stabil under hela våren och sommaren. Små skillnader orsakas av yttre temperaturförändringar.



Frekvensen för ljudet som sänds ut av fasta bikupor är 100 Hz till 200 Hz.



Ifall drottningen saknas ökar frekvensen rejält och du behöver inspektera din bikoloni.